



TUNISIA  
PPP 2018



16

## Complexe sportif de Sfax

### Présentation générale du projet

*L'objectif principal de ce projet est la création d'un complexe multi-sports dans le nord de l'agglomération de Sfax est de répondre aux besoins des associations sportives de Sfax. Le budget prévisionnel du projet est de **200 M DT**.*

La ville de Sfax est située au centre de la Tunisie, sur la côte méditerranéenne, à 270 km de la capitale et compte 450 000 habitants. Sfax est non seulement le deuxième pôle économique et démographique de la Tunisie, mais représente également l'un des plus importants centres sportifs du pays avec environ 9500 licenciés.

En réponse à l'expansion démographique de la ville, à la présence de 60 associations sportives et à la saturation des installations existantes, le projet vise à fournir à la population des installations et des équipements sportifs lui permettant de pratiquer le sport de son choix et de maintenir une activité physique régulière.

Ainsi, le complexe sportif de Sfax poursuit les objectifs suivants :

- Dynamisation de l'économie régionale.
- Développement du tourisme sportif.
- Amélioration du taux de pratique sportive.
- Soutien aux associations sportives.
- Fournir au public des aires de loisirs et de divertissement

Le projet sera situé sur 58 ha de terres agricoles dans la région de Hakouna sur la route de Saltnia km 18.



Lieu :  
Sfax



Autorité publique :  
**Ministère de la  
jeunesse et du sport**



Mission :  
**Complexe sportif**



Coût :  
**200 M DT**



## Cadre juridique et institutionnel

Le ministère de la jeunesse et des sports est le commissaire du projet, pour lequel un comité de pilotage public et spécifique a été créé. Cette dernière est composée de membres représentants :

- Le ministère de la jeunesse et des sports
- Le département des bâtiments et de l'équipement, la direction générale des sports
- Le délégué régional à la jeunesse et des sports de Sfax
- La direction de la planification et de l'évaluation du ministère des finances, direction des affaires juridiques),
- Le ministère de l'équipement, du logement et de l'aménagement du territoire,
- Le ministère du développement, de l'investissement et de la coopération internationale
- Le ministère de l'agriculture, des ressources en eau et de la pêche,
- Le ministère de l'économie
- Le ministère de l'environnement
- Le ministère des domaines de l'État et des Affaires Foncières

## Périmètre fonctionnel du projet

Le programme technique du complexe sportif de Sfax comprend :

- Un stade de football d'une capacité de 40 000 spectateurs et de 3 terrains d'entraînement.
- Une salle de sport pouvant accueillir 6 000 spectateurs.
- Un stade d'athlétisme d'une capacité de 500 spectateurs.
- Un stade de rugby d'une capacité de 500 spectateurs.
- Une piscine olympique couverte d'une capacité de 500 spectateurs.
- Une piscine extérieure semi-olympique.
- Zones sportives et de loisirs pour le public.
- Un abri et un bloc cde restauration d'une capacité de 250 lits.

- Trois salles de sport individuelles.
- Travaux et équipements périphériques (entrées, clôtures, allées, parkings, HHT, éclairage extérieur, etc.)

## Etudes techniques : réalisées, en cours ou à effectuer

- Le programme technique est défini
- L'étude topographique et les études géotechniques ont été réalisées
- Sur la base du programme technique, une étude d'évaluation de l'impact sur l'environnement (eau, sol et air) a été réalisée.

La prochaine phase du projet vise à réellement explorer les possibilités de financement du projet à travers un PPP.

## Calendrier provisoire et accords relatifs au projet

- Une parcelle a été attribué au projet
- Le régime foncier a été garanti par un enregistrement cadastral officiel, y compris l'enregistrement de l'utilisation des terres.



## Défis (Technisociales, économiques ou autres) et des mesures d'atténuation éventuelles

### Approche

Sectoriel

- Dimensionner et organiser le projet pour les utilisateurs ciblés
- relier le projet à l'agglomération de Sfax tout en limitant les risques d'urbanisation non planifiée des environs du projet et en évitant les risques de spéculation foncière dans les zones environnantes du projet ;
- Développer une offre de transport en commun sur le territoire et l'intégrer au plan de transport urbain de l'agglomération de Sfax
- Gestion conjointe complète et efficace du projet.

### Intégré

- Établir des liens de développement social et économique cohérents entre le projet et ses utilisateurs
- développer la cohérence entre le projet et le schéma de développement sportif global à l'échelle de l'agglomération de Sfax ;
- Coproduire un développement durable partagé et exemplaire

### Environnemental

- Développer / améliorer les services de base (énergie, eau, déchets) pour le projet et l'utiliser pour une mise à niveau globale des zones urbanisées environnantes ;
- Promouvoir un projet de développement de site en évitant l'étanchéité du sol ;
- Développer un paysage de qualité supérieure

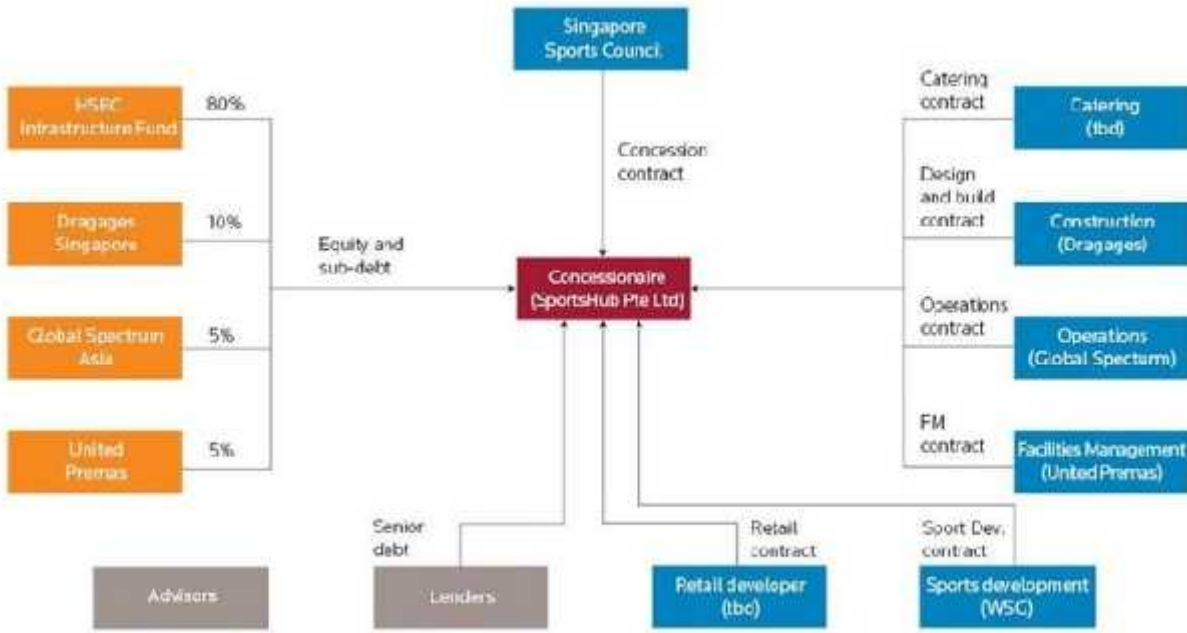
## Préliminary RISmatrice k

Un complexe multidisciplinaires de haut niveau nécessite :

- Un accès facile de la région par les particuliers, les transports en commun et les services d'urgence (sécurité civile, pompiers, services de sécurité) ;
- Une spécialisation liée à un haut niveau d'infrastructure, d'installations d'équipements et d'installations pour accueillir les athlètes et le public ;
- D'encourager une augmentation généralisée de la pratique sportive parmi les citoyens



Annexe 1 : Structure contractuelle du pôle sportif de Singapour (PPP)





Annexe 2 : Carte et composantes du pôle sportif PPP de Singapour

